

# Inspiron 3650

## Quick Start Guide

Priručnik za brzi početak rada  
Ghid de pornire rapidă  
Priručnik za brzi start  
Priručnik za hitri zagon



### 1 Connect the keyboard and mouse

Priključite tipkovnicu i miš  
Conectați tastatura și mouse-ul  
Povežite tastaturu i miša  
Priključite tipkovnicu in miško

See the documentation that shipped with the keyboard and mouse.

Pogledajte dokumentaciju koja je isporučena s bežičnom tipkovnicom i mišem.

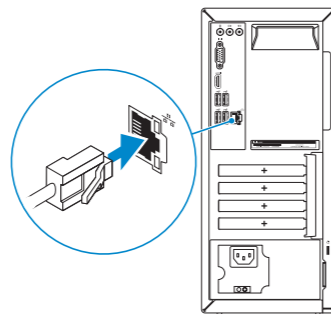
Consultați documentația expedită împreună cu tastatura și mouse-ul.

Pogledajte dokumentaciju koju ste dobili uz tastaturu i miša.

Glejte dokumentaciju, priloženo tipkovnici in miški.

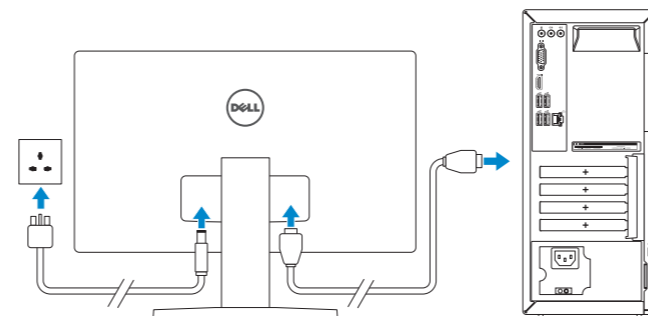
### 2 Connect the network cable—optional

Priključite mrežni kabel — opcionalno  
Conectați cablul de rețea, opțional  
Povežite mrežni kabl — opcionalo  
Priključite omrežni kabel — dodatna možnost



### 3 Connect the display

Priključite zaslom  
Conectați afișajul  
Povežite displej  
Priključite zaslom



**NOTE:** If you ordered your computer with a discrete graphics card, connect the display to the discrete graphics card.

**NAPOMENA:** Ako ste računalo naručili s diskrete grafičkom karticom, priključite zaslom na diskrete grafičku karticu.

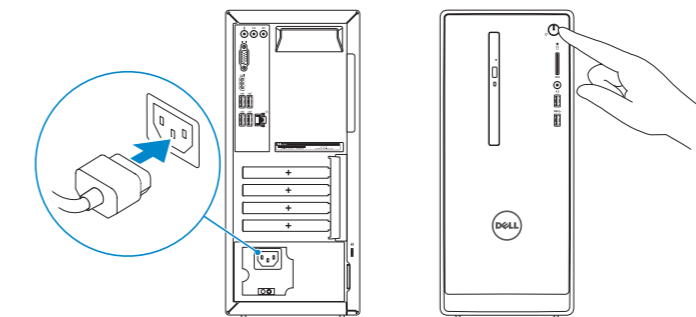
**NOTĂ:** Dacă ați comandat computerul cu o placă grafică separată, conectați afișajul la conectorul de pe placă grafică separată.

**NAPOMENA:** Ako ste poručili računar sa diskretnom grafičkom karticom, povežite ekran sa diskretnom grafičkom karticom.

**OPOMBA:** Če ste kupili računalnik z ločeno grafično kartico, zaslom priključite v priključek na ločeni grafični kartici.

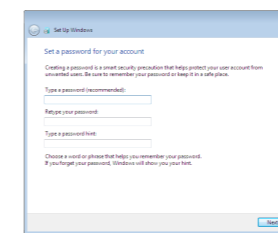
### 4 Connect the power cable and press the power button

Priključite kabel za napajanje i pritisnite gumb za uključivanje/isključivanje  
Conectați cablul de alimentare și apăsați pe butonul de alimentare  
Povežite kabl za napajanje i pritisnite dugme za napajanje  
Priključite napajalni kabel in pritisnite gumb za vklop



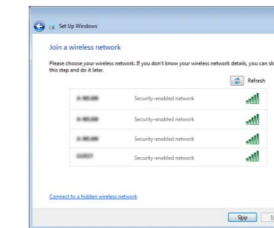
### 5 Finish Windows setup

Završite postavljanje Windowsa  
Finalizați configurarea Windows  
Završite instalaciju operativnog sistema Windows  
Dokonačajte nameštitev sistema Windows



#### Set up password for Windows

Postavite zaporku za Windows  
Configurați o parolă pentru Windows  
Podesite lozinku za Windows  
Določite geslo za Windows



#### Connect to your network

Spojite se na vašu mrežu  
Conectați-vă la rețea  
Povežite sa svojom mrežom  
Povežite računalnik z omrežjem

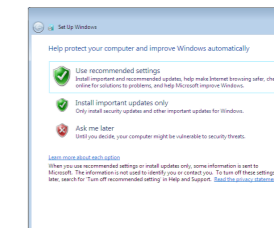
**NOTE:** If you are connecting to a secured wireless network, enter the password for the wireless network access when prompted.

**NAPOMENA:** Ako se povezujete na sigurnu bežičnu mrežu, upišite zaporku za pristup bežičnoj mreži kad se to zatraži.

**NOTĂ:** Dacă vă conectați la o rețea wireless securizată, introduceți parola pentru a accesa rețeaua wireless, atunci când vi se solicită.

**NAPOMENA:** Ako se povezivanje vrši na zaštićenu bežičnu mrežu, unesite lozinku za pristup bežičnoj mreži kada se to od vas zatraži.

**OPOMBA:** Če se povezujete v zaščiteno brezžično omrežje, ob pozivu vnesite geslo za dostop do brezžičnega omrežja.



#### Protect your computer

Zaštitite svoje računalo  
Protejați-vă computerul  
Zaštitite svoj računar  
Zaščitite svoj računalnik

## Product support and manuals

Podrška i priručnici za proizvod  
Manuale și asistență pentru produse  
Podrška i uputstva za proizvod  
Podpora in navodila za izdelek

## Contact Dell

Kontaktiranje tvrtke Dell | Contactați Dell  
Kontaktirajte Dell | Stik z družbo Dell

## Regulatory and safety

Pravne informacije i sigurnost  
Reglementări și siguranță  
Regulatorne i bezbednosne informacije  
Zakonski predpisi in varnost

## Regulatory model

Regulatorni model | Model de reglementare  
Regulatorni model | Regulatorni model

## Regulatory type

Regulatorna vrsta | Tip de reglementare  
Regulatorni tip | Regulatorna vrsta

## Computer model

Model računala | Modelul computerului  
Model računara | Model računalnika

[Dell.com/support](http://Dell.com/support)

[Dell.com/support/manuals](http://Dell.com/support/manuals)

[Dell.com/support/windows](http://Dell.com/support/windows)

[Dell.com/contactdell](http://Dell.com/contactdell)

[Dell.com/regulatory\\_compliance](http://Dell.com/regulatory_compliance)

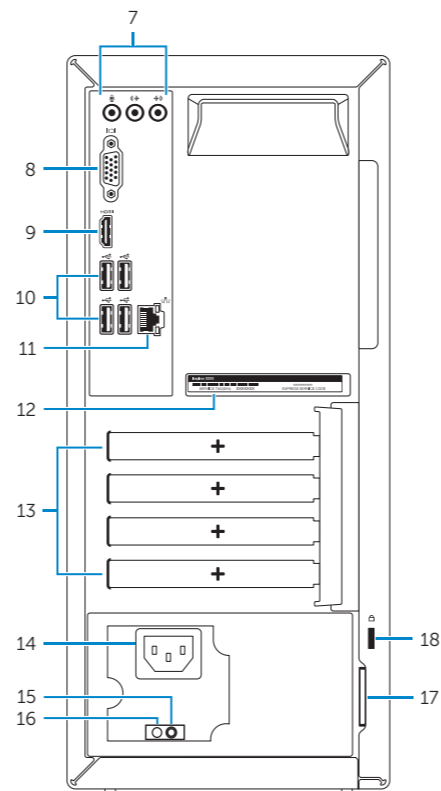
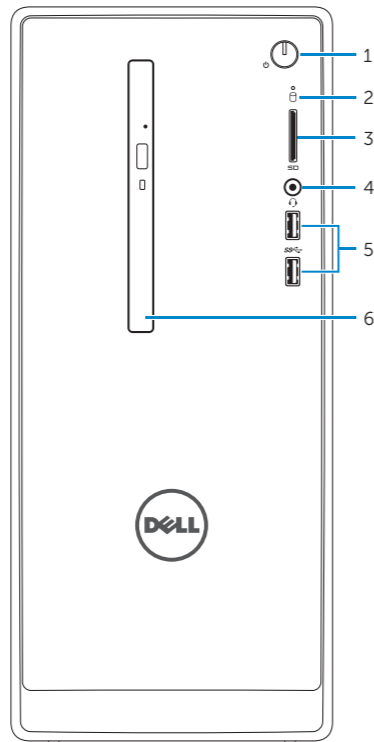
**D19M**

**D19M002**

**Inspiron 3650**

## Features

Značajke | Caracteristici | Funccije | Funkcije



- Power button
- Hard-drive activity light
- Media-card reader
- Headset port
- USB 3.0 ports (2)
- Optical drive (optional)
- Audio ports (3)
- VGA port
- HDMI port

- Gumb za uključivanje/isključivanje
- Indikator aktivnosti tvrdog pogona
- Čitač medijske kartice
- Ulaz za slušalice
- USB 3.0 ulazi (2)
- Optički pogon (opcionalno)
- Audio ulazi (3)
- VGA ulaz
- HDMI ulaz
- USB 2.0 ulazi (4)

- Buton de alimentare
- Indicator luminos de activitate a hard diskului
- Cititor de cartele de stocare
- Port pentru cască
- Porturi USB 3.0 (2)
- Unitate optică (opțional)
- Porturi audio (3)
- Port VGA
- Port HDMI
- Porturi USB 2.0 (4)

- USB 2.0 ports (4)
- Network port
- Service Tag label
- Expansion-card slots
- Power port
- Power-supply diagnostic button
- Power-supply light
- Padlock rings
- Security-cable slot

- Ulaz za priključak mreže
- Naljepnica servisne oznake
- Utori za kartice proširenja
- Ulaz za napajanje
- Gumb za dijagnostiku električne energije
- Svjetlo za napajanje
- Obruči za lokot
- Utor za sigurnosni kabel

- Port de rețea
- Etichetă de service
- Sloturi pentru plăci de extensie
- Port de alimentare
- Buton de diagnosticare pentru sursa de alimentare
- Indicator luminos pentru sursa de alimentare
- Inele de blocare
- Slot pentru cablu de securitate

- Dugme za napajanje
- Svetlo za aktivnost čvrstog diska
- Čitač medijskih kartica
- Port za slušalice
- USB 3.0 portovi (2)
- Optička disk jedinica (opcija)
- Audio portovi (3)
- VGA port
- HDMI port
- USB 2.0 portovi (4)
- Mrežni port
- Servisna oznaka
- Slotovi za proširenje
- Port za napajanje
- Dugme za dijagnostiku napajanja
- Svetlo za napajanje
- Prstenovi za katanac
- Slot za zaštitni kabl

- Gumb za vklop/izklop
- Lučka dejavnosti trdega diska
- Bralnik predstavnostnih kartic
- Vrata za slušalke
- Vrata USB 3.0 (2)
- Optični pogon (dodatna možnost)
- Vrata za zvok (3)
- Vrata VGA
- Vrata HDMI
- Vrata USB 2.0 (4)
- Omrežna vrata
- Servisna oznaka
- Reži za razširitveni kartici
- Priključek za napajanje
- Diagnostični gumb za napajanje
- Lučka napajanja
- Obročki ključavnice
- Reža za varnostni kabl

## For more information

Za više informacija | Pentru informații suplimentare

Za više informacija | Več informacij

To learn about the features and advanced options available on your computer, click **Start** → **All Programs** → **Dell Help Documentation**.

Kako biste saznali više o naprednim opcijama koje su dostupne na računalu, kliknite na **Start** → **Svi programi** → **Dokumentacija za pomoć za računalo Dell**.

Pentru a afla mai multe despre caracteristicile și opțiunile avansate disponibile pentru computerul dvs., faceți clic pe **Start** → **Toate programele** → **Documentație de ajutor Dell**.

Da biste saznali više o funkcijama i naprednim opcijama dostupnim na vašem računaru, kliknite na **Start** → **Svi programi** → **Dell Help Documentation**.

Če želite izvedeti već o lastnostih in naprednih možnostih, ki so na voljo na vašem računalniku, kliknite **Start** → **Vsi programi** → **Dokumentacija za pomoč Dell**.

